

BILANCIO DI PREVISIONE ESERCIZIO FINANZARIO 2021

ALLEGATO 1

Modalità e credenziali di accesso al portale di contabilità.

Due modi di accesso:

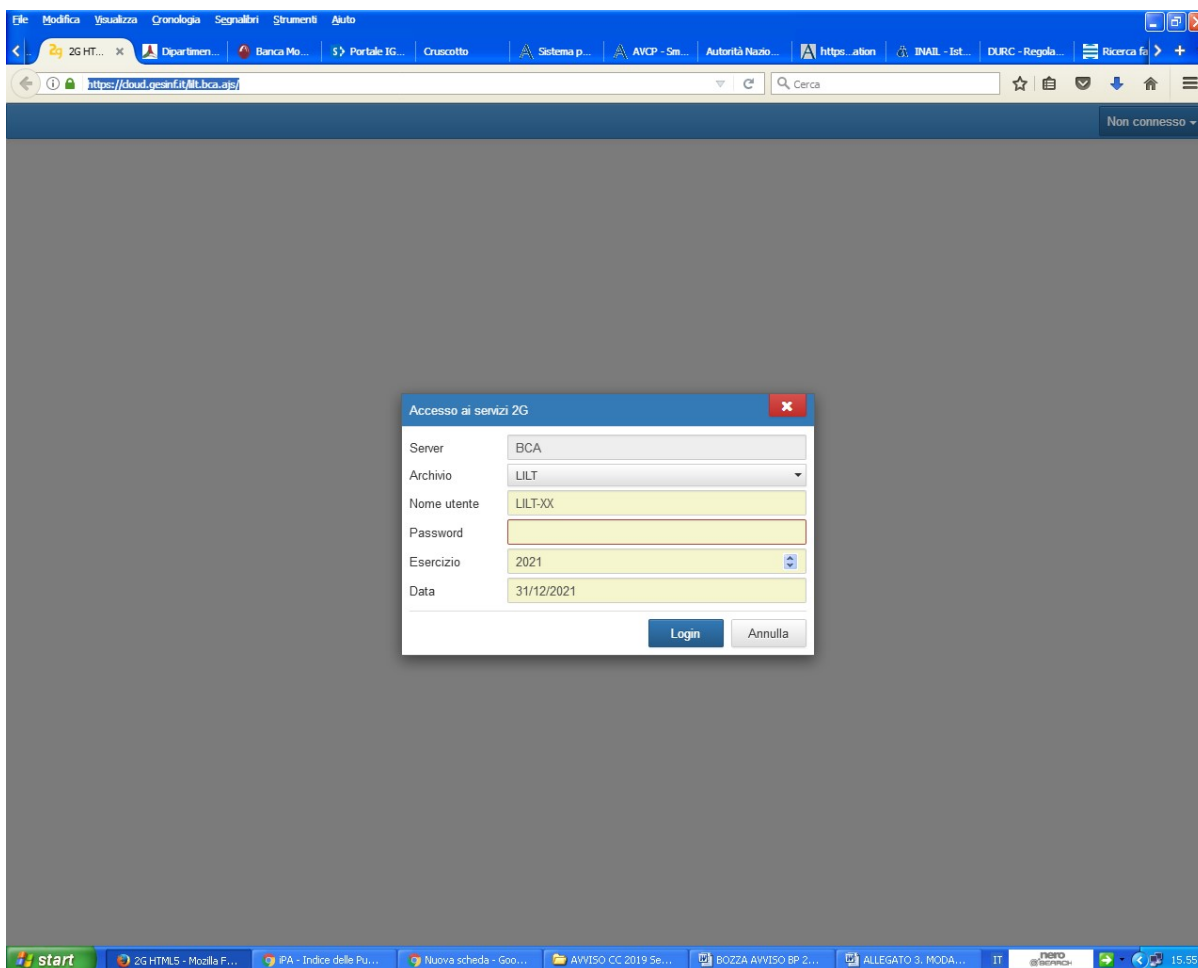
1. url accesso: <https://www.gesinf.it> → Cliccare su “Area Clienti” →
cliccare su “Portale Servizi”

Portale utenti LILT BCA

Cliccare su “Accesso Utenti LILT HTML5”

OPPURE

2. Link diretto: <https://cloud.gesinf.it/lilt.bca.ajs/>



Per eventuali chiarimenti e modifiche

bcasupport@gesinf.it

Supporto Gesinf

Via Olindo Guerrini 18,20 - 00137 Roma

Tel.: +39 06 833.650

Fax: +39 06 833.650.99

www.gesinf.it